

NOM DU PATIENT

PRODUIT & ALLERGÈNE(S) PRESCRIT(S)


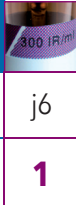
COMMENTAIRES

CACHET DU MÉDECIN


COMMENT BIEN PRENDRE VOTRE TRAITEMENT

PHASE D'INITIATION

À la fin de la phase d'initiation, poursuivre sans interruption avec la phase d'entretien.

Début de l'initiation (j1)															
	10 IR/mL							300 IR/mL							
	Jour	j1	j2	j3	j4	j5	j6	j7	j8	j9	j10				
	Nombre de pressions	1	2	3	4	5	1	2	3	4	5				

PHASE D'ENTRETIEN

	300 IR/mL	
	Nombre de pressions par jour	



**1 FLACON = 5 PRESSIONS
POUR AMORCER LA POMPE**

+ 45 PRESSIONS DE TRAITEMENT

POUR SAVOIR COMBIEN DE JOURS VA DURER UN FLACON PLEIN :

Diviser 45 (nombre de pressions utilisables dans un flacon plein) par le nombre de pressions prescrites par jour par le médecin.

- Exemple 1 : si vous prenez **5 pressions par jour** alors un flacon plein durera : $45 / 5 = 9$ jours
- Exemple 2 : si vous prenez **3 pressions par jour** alors un flacon plein durera : $45 / 3 = 15$ jours

LES DÉMARCHES SE SIMPLIFIENT AVEC LE SERVICE ORDO IZZY !



Un site internet vous est dédié pour que vous puissiez : suivre l'avancement de vos commandes, déposer vos documents de tiers payants, avoir des informations sur l'allergie et sur votre traitement.

Connectez-vous 7j/7 - 24h/24 sur le site OrdoIZZY : www.ordoizzy.com

**ORDO
IZZY**

**DE 8 H 30 À 18 H -
SERVICE PATIENTS**

☎ 01 55 59 20 60

ordoizzy@stallergenesgreer.com

MES DATES IMPORTANTES

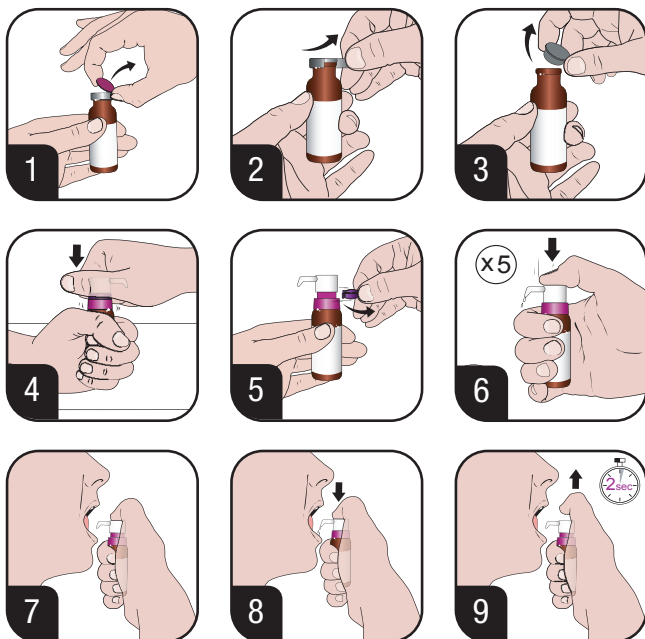
Si ce n'est pas déjà fait, pensez à prendre rendez-vous pour renouveler votre traitement !

• Prochain RDV le à h

• 1^{er} renouvellement prévu le

• 2^{ème} renouvellement prévu le

MODALITÉS PRATIQUES D'UTILISATION



1. Retirer le disque en plastique coloré de la capsule.
2. Tirer sur la languette métallique et enlever entièrement la capsule en aluminium.
3. Enlever le bouchon gris.
4. Retirer la pompe de son plastique protecteur. Tenir fermement le flacon d'une main, en l'appuyant sur une surface plane et encliqueter la pompe sur le flacon en exerçant une forte pression.
5. Retirer l'anneau de sécurité violet.
6. **Lors de la première utilisation, il est nécessaire d'amorcer la pompe en appuyant à fond sur la partie supérieure par 5 pressions successives.** La solution ainsi délivrée doit être jetée. La pompe délivre une dose complète seulement après les 5 pressions.
7. Positionner l'embout dans la bouche, sous la langue.
8. Appuyer fermement sur la partie supérieure de la pompe de façon constante jusqu'à la butée. Vous pouvez utiliser le doigt avec lequel vous avez le plus de facilité pour exercer la plus forte pression.
9. Relâcher complètement la pompe. **Il est nécessaire d'attendre au moins 2 secondes entre chaque pression.**
10. Recommencer jusqu'à obtention du nombre de pressions prescrites par votre médecin. **Garder le produit 2 minutes sous la langue puis l'avaler.**
11. Essuyer l'embout après utilisation et replacer l'anneau de sécurité.

Pour les utilisations ultérieures, ôter l'anneau de sécurité et procéder comme décrit à partir du point 7.

INFORMATIONS COMPLÉMENTAIRES

- Conservez votre traitement au réfrigérateur dès réception.
- Prenez votre traitement en dehors des prises de nourriture ou de boisson (le traitement ne nécessite pas d'être à jeun).
- Une fois votre flacon amorcé (5 pressions d'amorçage), il pourra vous délivrer 45 pressions de traitement.

QUELS SONT LES ÉLÉMENTS CLÉS POUR LA RÉUSSITE DE VOTRE TRAITEMENT ?



Respectez la posologie prescrite et le schéma de prise du traitement donné par votre médecin.



Persévérez sur toute la durée de votre prescription pour assurer le bénéfice de votre traitement. La durée recommandée d'une immunothérapie allergénique, si une efficacité est observée, est en moyenne de 3 ans. S'il n'y a pas d'amélioration des symptômes au cours de la première année suivant l'initiation du traitement, l'indication du traitement devra être réévaluée.



Pensez à prendre rendez-vous avec votre médecin avant d'entamer vos derniers flacons afin d'éviter les interruptions de traitement.



Quelques conseils pratiques :

- Prenez votre traitement toujours à la même heure
- Rangez vos flacons tout le temps au même endroit dans votre réfrigérateur
- Intégrez la prise de votre traitement à une routine (avant de manger ou de s'habiller...)
- Mettez des rappels réguliers sur votre téléphone ou des post-it à des endroits stratégiques (réfrigérateur, porte...).

QUE FAIRE EN CAS D'INTERRUPTION DE TRAITEMENT ?

- En cas d'oubli d'une dose, **ne prenez pas de dose double** pour compenser.
- En cas d'interruption de moins d'une semaine (non liée à des effets secondaires), reprenez votre traitement le jour suivant l'oubli à la dose habituelle.
- En cas d'interruption prolongée (de plus d'une semaine), contactez votre médecin, il déterminera les modalités de reprise de votre traitement.
- Dans certains cas votre traitement nécessite d'être interrompu. Référez-vous à la fiche d'information pour en savoir plus ou en cas de doutes.

En cas d'effets indésirables, informez en votre médecin (la liste des effets indésirables est disponible dans la fiche d'information).

Pour plus d'informations, veuillez vous référer à la fiche d'information destinée à être délivrée avec les préparations d'allergènes Staloral® et à votre carnet de suivi Staloral®.

STALLERGENES GREER