

ALLERGIQUE AUX VENINS D'HYMÉNOPTÈRES



L'ALLERGIE

DÉFINITION

L'allergie résulte d'un **dysfonctionnement du système** immunitaire conduisant l'organisme à réagir de manière anormale au contact d'une substance étrangère inoffensive, l'allergène. L'allergène sera considéré comme dangereux par les personnes sensibilisées et provoquera une réaction allergique.

Le venin de l'hyménoptère peut entraîner chez les personnes allergiques des réactions parfois violentes.

2

TEMPS

Le mécanisme de l'allergie se déroule en 2 temps :

- Tout d'abord, une phase de sensibilisation au cours de laquelle le système immunitaire identifie la substance comme un allergène (1^{ère} piqûre).
- Puis, lorsque l'organisme est de nouveau en contact avec l'allergène, la phase allergique se déclenche (piqûre ultérieure).

SYMPTÔMES

Que provoquent les piqûres d'hyménoptères ?

Des réactions locales bénignes

Chez le sujet non allergique, une piqûre de guêpe ou d'abeille déclenche en quelques minutes une réaction inflammatoire locale, parfois douloureuse, qui peut persister quelques heures voire quelques jours.

Des réactions loco-régionales

Si la taille de la réaction autour de la piqûre dépasse 10 cm de diamètre, elle est qualifiée de loco-régionale. Elle peut parfois s'étendre à tout un membre chez un sujet non allergique présentant une sensibilité cutanée particulière ou chez un authentique allergique au venin. À ce stade, il n'y a pas de caractère de gravité.

Des réactions généralisées modérées

La plus fréquente est l'**urticaire** (éruption cutanée de plaques rouges qui démangent) sur tout le corps.

Des réactions généralisées sévères

- **Œdème de Quincke** pouvant être associé à une gêne respiratoire liée au gonflement du larynx.
- **Gêne respiratoire** sifflante évocatrice d'asthme.
- **Douleurs digestives** avec nausées, vomissements, diarrhées.
- Malaise avec éventuellement perte de connaissance (chute de tension) et risque vital.

FRÉQUENCE DES RÉACTIONS

0,3 à 7,5 % dans la population générale
et **14 à 43 %** chez les apiculteurs.

Les piqûres d'hyménoptères sont responsables de plusieurs décès par an en France, et plusieurs centaines en Europe.

■ POUR EN SAVOIR PLUS



LES HYMÉNOPTÈRES



FOCUS SUR
LES PRINCIPAUX HYMÉNOPTÈRES



AGIR ET TRAITER

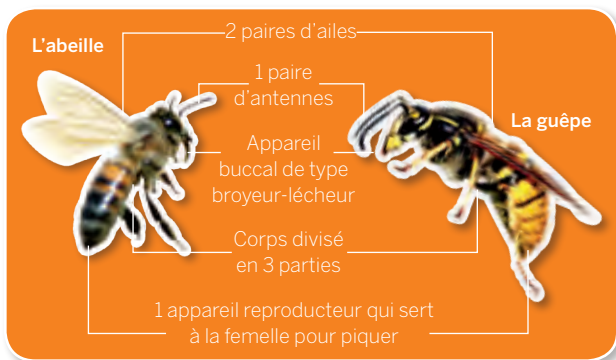
LES HYMÉNOPTÈRES

QU'EST-CE QU'UN HYMÉNOPTÈRE ?

Les hyménoptères sont des insectes à métamorphose complète qui se composent de 3 parties (tête, thorax et abdomen), 3 paires de pattes et 2 paires d'ailes. Ils comprennent principalement les abeilles, bourdons, guêpes, frelons et fourmis.

Les guêpes, les abeilles, les frelons et les bourdons piquent pour se défendre. Seules les femelles sont capables de piquer.

Les réactions allergiques sont dues le plus souvent aux piqûres de guêpes et d'abeilles.



FOCUS SUR LES PRINCIPAUX HYMÉNOPTÈRES

ABEILLE

L'abeille est utilisée pour la production de miel et de cires.



- 11 à 18 mm de longueur
- Légèrement velue
- Trapue
- De couleur foncée avec des rayures orangées
- Peu agressive, elle ne pique que pour se défendre
- Possède une langue pour butiner le nectar des fleurs et faire du miel
- Aiguillon barbelé qui reste dans la peau après la piqûre
- La perte de l'aiguillon provoque la mort de l'insecte
- Habitat : ruche ou arbre creux

L'ABEILLE EN QUELQUES CHIFFRES

Les abeilles et autres insectes pollinisateurs participent, par leur action, à la reproduction de plus de **80 %** des espèces végétales. Elles contribuent ainsi à **35 %** de la production alimentaire mondiale en tonnage, et à **10 %** du chiffre d'affaires de l'agriculture mondiale.

LE SAVIEZ-VOUS ?

Les allergies au miel sont possibles, elles concernent surtout le "miel toute fleur" chez les patients allergiques aux pollens (d'armoise par exemple...), du fait de la présence de traces de ces pollens dans le miel.

BOURDON



- 10 à 21 mm de longueur
- Très poilu
- Couleur noire avec des rayures jaunes
- Se nourrit de nectar et de pollen
- Peu agressif
- Possède une langue pour butiner le nectar des fleurs et faire du miel
- Aiguillon lisse (qu'il peut retirer facilement). Il peut donc piquer plusieurs fois
- Habitat : nid dans des cavités souterraines

ATTENTION AUX IDÉES REÇUES

Le bourdon n'est pas le mâle de l'abeille, il s'agit de la même famille (Apides) mais d'un genre différent (Bombus).

Ce sont des insectes sociaux. Seules les reines passent l'hiver et recommencent ainsi le cycle au printemps en trouvant un nid pour y pondre leurs oeufs.

Les bourdons sont de grands pollinisateurs et sont essentiels pour la biodiversité. Ils sont même utilisés dans les serres de fraisières, tomates... dans le cadre de l'agriculture raisonnée.

FOCUS SUR LES PRINCIPAUX HYMÉNOPTÈRES

FRELON



- 15 à 35 mm de longueur
- Sans poil
- Couleur noire avec des rayures jaunes
- Très agressif quand il se sent attaqué ou qu'il protège son nid
- Possède des mandibules pour manger de la viande, des fruits et autres hyménoptères
- Aiguillon lisse (qu'il peut retirer facilement), il peut donc piquer plusieurs fois
- Se nourrit de miel, sucre et larves et autres hyménoptères : prédateur des abeilles
- Habitat : nid dans des arbres creux ou suspendu dans des greniers

UN PRÉDATEUR NOUVEAU EN FRANCE : LE FRELON ASIATIQUE

C'est un prédateur redoutable pour les abeilles domestiques. Les frelons asiatiques mangent les abeilles, les larves et le miel des ruches.

À partir de 3 frelons autour d'une ruche, la production du miel est nulle.

À partir de 5 frelons, la colonie et la ruche meurent.

Des mesures sont mises en place au niveau national pour lutter contre ce fléau.

GUÊPE



Guêpe Vespula

- 10 à 20 mm de longueur
- Svelte
- De couleur noire avec des rayures jaunes
- Agressive
- Possède des mandibules pour manger de la viande et des fruits
- Aiguillon lisse (qu'elle peut retirer facilement). Elle peut donc piquer plusieurs fois

Il en existe environ 9 000 espèces à travers le monde. Ce sont des insectes solitaires. Le nid est rempli d'arthropodes (insectes matures, larves, araignées) souvent paralysés à l'aide de leur venin et sur lesquels elles pondent.

IL EN EXISTE DEUX GENRES PRINCIPAUX



Vespula

Habitat : nid édifié dans le sol ou haut des arbres, ouvertures de batiments



Poliste

Habitat : nid en extérieur ou ouvertures de batiments

AGIR ET TRAITER

LE DIAGNOSTIC

Pour éviter que la maladie ne s'aggrave, il est important de consulter au plus tôt, dès les premiers symptômes. L'avis d'un allergologue est indispensable pour identifier le ou les allergènes responsables de la maladie et s'assurer de leur responsabilité dans la survenue de ces symptômes.

3

ÉTAPES

Le diagnostic se déroule en 3 étapes :

- *Un interrogatoire minutieux*
- *Un examen clinique*
- *Des tests cutanés.*

J'ÉVITE

L'éviction consiste à prendre des mesures pour lutter contre la présence de l'allergène et limiter le contact de la personne allergique avec lui. C'est le premier pas vers une amélioration des symptômes de l'allergie.

COMMENT ÉVITER LES PIQÛRES ?

- Ne pas faire de gestes brusques, rester calme.
- Éviter de marcher pieds nus à l'extérieur.
- Éviter de laisser de la nourriture (viande, fruits...) à l'air libre.
- Se couvrir (pantalons, manches longues, chapeau).
- Éviter les parfums et produits parfumés.
- Stocker les ordures dans des sacs fermés et les sortir régulièrement.

QUE FAIRE EN PRÉSENCE D'UN NID ?

Pour les abeilles, demander à un apiculteur de venir les récupérer pour ses ruches. Ils en sont friands car la population des abeilles décroît. Sinon, pour tous les autres hyménoptères, prévenez les pompiers.



AGIR ET TRAITER

QUE FAIRE EN CAS DE PIQÛRE ?

- Si un dard est visible (probable piqûre d'abeille), il doit être rapidement retiré, car il est accompagné de ses glandes à venin* qui continuent à se vider pendant 5 à 10 minutes.
- En cas de réaction locale ou loco-régionale, une crème à base de cortisone et/ou un comprimé d'antihistaminique permet d'apaiser les symptômes.

EN CAS DE RÉACTION GÉNÉRALISÉE

- Il faut surtout rester calme, éviter de bouger et appeler les secours.
- Une prise en charge médicale en urgence est impérative, le pronostic vital pouvant être engagé.

En cas de réaction généralisée sévère, le geste d'urgence principal consiste à pratiquer une injection d'adrénaline. Une fois l'urgence traitée, un bilan allergologique s'impose ; il est indispensable de consulter un allergologue.

LE SAVIEZ-
VOUS ?

* Évitez toute pression sur les glandes à venin au niveau du point d'injection sous peine d'accélérer l'écoulement du venin.

POURQUOI CONSULTER UN ALLERGOLOGUE EN CAS DE RÉACTION GÉNÉRALISÉE ?

- Pour réaliser le diagnostic allergologique.
- Pour obtenir la prescription d'une trousse d'urgence (elle peut comprendre de l'adrénaline injectable, un corticoïde, un antihistaminique, un bronchodilatateur, ...).
- Pour mettre en place un traitement d'immunothérapie allergénique (ou désensibilisation), si nécessaire.



AGIR ET TRAITER

L'IMMUNOTHÉRAPIE ALLERGÉNIQUE (OU DÉSENSIBILISATION) EST LE SEUL TRAITEMENT DE L'ALLERGIE AUX VENINS D'HYMÉNOPTÈRES

L'immunothérapie allergénique est le seul traitement de l'allergie qui agit directement sur le système immunitaire en le « rééquilibrant ». Elle induit une tolérance aux allergènes grâce à une administration régulière d'extraits d'allergènes responsables des symptômes.

Plus de **80 %**
d'efficacité pour l'immunothérapie
allergénique au venin d'abeille.

Plus de **95 %**
d'efficacité pour l'immunothérapie
allergénique au venin de guêpe.

COMMENT SE PRATIQUE L'IMMUNOTHÉRAPIE ALLERGÉNIQUE AUX VENINS D'HYMÉNOPTÈRES ?

- Des injections par voie sous-cutanée de doses croissantes de venin d'hyménoptère sont pratiquées.
- La première partie du traitement se fait en milieu hospitalier, le plus souvent en quelques heures.
- La dose maximale bien tolérée est considérée comme la dose d'entretien. Elle est injectée à intervalles réguliers pendant 3 à 5 ans, durée habituelle de l'immunothérapie allergénique, sauf exception.

Ces injections mensuelles peuvent être effectuées en cabinet de ville.

STALLERGENES GREER À VOTRE SERVICE

DES SITES D'INFORMATIONS SUR L'ALLERGIE



www.jesuisallergique.fr

Un site environnemental sur les allergies respiratoires :

- conseils et informations personnalisées
- témoignages de personnes allergiques
- espace dédié aux enfants



www.stallergenesgreer.fr

Le site institutionnel de Stallergenes Greer en France :

- informations sur les allergies respiratoires et leurs traitements
- accès dédiés aux patients et aux professionnels de santé

DES APPLICATIONS UTILES AU QUOTIDIEN DISPONIBLES SUR APPSTORE ET GOOGLE PLAY



• **Alertes Pollens**

Pour être informé de la présence de pollens dans l'air au quotidien et lors de vos déplacements

• **AllerTmoi**

Des rappels de prises médicamenteuses et des rappels de rendez-vous

• **Allergy Track**

Pour suivre ses symptômes allergiques et mesurer l'impact de son allergie

POUR PLUS D'INFORMATION

Sur Internet :

www.jesuisallergique.fr

www.stallergenesgreer.fr

Ligne patients :

Tél. : +33 (0)1 55 59 20 60 - Fax : +33 (0)1 55 59 20 01

STALLERGENES

6 rue Alexis de Tocqueville

92160 Antony

IMMUNOTHÉRAPIE ALLERGÉNIQUE (OU DÉSENSIBILISATION)

4 bénéfiques essentiels

- 1** Un traitement de la cause qui agit directement sur le système immunitaire, en le rééquilibrant
- 2** Une solution efficace qui agit sur les symptômes de l'allergie respiratoire
- 3** Des effets bénéfiques qui peuvent apparaître dans les semaines suivant le début du traitement et se prolonger sur plusieurs années même après l'arrêt du traitement
- 4** Une solution thérapeutique qui traite durablement l'allergie

Demandez conseil
à votre **médecin spécialiste**
de l'allergie

