

FICHE PRATIQUE D'UTILISATION



CACHET DU MÉDECIN

NOM DU PATIENT

COMMENTAIRES

PRODUIT ET ALLERGÈNE(S) PRESCRIT(S)

COMMENT BIEN PRENDRE VOTRE TRAITEMENT



Traitement **d'initiation**

À la fin du traitement d'initiation, poursuivre sans interruption avec le traitement d'entretien.

	300 IR/mL							
	Jour	j1	j2	j3	j4	j5		
	Nombre de pressions	1	2	3	4	5		
Date d'initiation		_____						

Traitement **d'entretien**



300 IR/mL

Nombre de pressions/jour

NOUVEAU

Les démarches se simplifient avec le service **Ordo IZZY** !

**ORDO
IZZY**

DE 8H30 À 18H
SERVICE PATIENTS

☎ 01 55 59 20 60

✉ ordoizzy@stallergenesgreer.com

Pour déposer vos documents de tiers payants et avoir des informations sur l'allergie, sur votre traitement et sur le suivi de votre livraison, un site internet vous est dédié.

Connectez-vous 7j/7 - 24h/24 sur le site **OrdoIZZY**
www.ordoizzy.com



Mes **dates importantes**

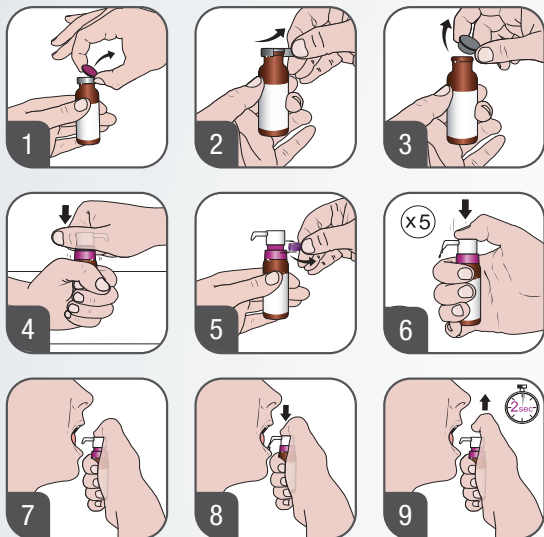
Si ce n'est pas déjà fait, pensez à prendre rendez-vous pour renouveler votre traitement !

- Prochain RDV le _____ à ____ h _____
- 1^{er} renouvellement prévu le _____
- 2^{ème} renouvellement prévu le _____

FICHE PRATIQUE D'UTILISATION



Modalités pratiques d'utilisation



1. Retirer le disque en plastique coloré de la capsule.
 2. Tirer sur la languette métallique et enlever entièrement la capsule en aluminium.
 3. Enlever le bouchon gris.
 4. Retirer la pompe de son plastique protecteur. Tenir fermement le flacon d'une main, en l'appuyant sur une surface plane et encliqueter la pompe sur le flacon en exerçant une forte pression.
 5. Retirer l'anneau de sécurité violet.
 6. **Lors de la première utilisation, il est nécessaire d'amorcer la pompe en appuyant à fond sur la partie supérieure par 5 pressions successives.** La solution ainsi délivrée doit être jetée. La pompe délivre une dose complète seulement après les 5 pressions.
 7. Positionner l'embout dans la bouche, sous la langue.
 8. Appuyer fermement sur la partie supérieure de la pompe de façon constante jusqu'à la butée. Vous pouvez utiliser le doigt avec lequel vous avez le plus de facilité pour exercer la plus forte pression.
 9. Relâcher complètement la pompe. **Il est nécessaire d'attendre au moins 2 secondes entre chaque pression.**
 10. Recommencer jusqu'à obtention du nombre de pressions prescrites par votre médecin. **Garder le produit 2 minutes sous la langue puis l'avaler.**
 11. Essuyer l'embout après utilisation et replacer l'anneau de sécurité.
- Pour les utilisations ultérieures, ôter l'anneau de sécurité et procéder comme décrit à partir du point 7.

Quels sont les éléments clés pour la réussite de votre traitement ?



Respectez la posologie prescrite et le schéma de prise de traitement donné par votre médecin.



Respectez la fréquence de prise de votre traitement.



Persévérez sur toute la durée de votre prescription pour assurer le bénéfice de votre traitement.



Pensez à prendre rendez-vous avec votre médecin pour poursuivre votre traitement avant la fin de vos flacons afin d'éviter les interruptions de traitement.



En cas d'effets indésirables, informez votre médecin.

Que faire en cas d'oubli ?

- En cas d'oubli d'une dose, **ne prenez pas de dose double** pour compenser.
- En cas d'oubli de moins d'une semaine, reprenez votre traitement le jour suivant l'oubli à la dose habituelle.
- En cas d'interruption prolongée (de plus d'une semaine), contactez votre médecin, il déterminera les modalités de reprise de votre traitement.